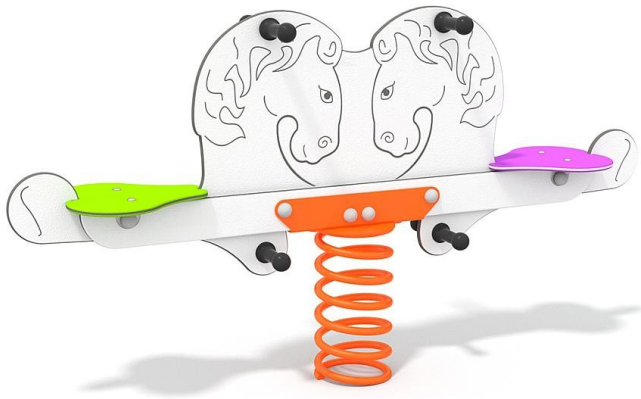


Doppelfederwippe Pferd

Premium Spielanlage nach DIN EN 1176 | Art.-Nr.: 8LW-00269-0



Lilowersum
Spielgeräte & Stadtmöbiliar Online



Ab 1

JAHRE

50 cm

FALLHÖHE

DIN

EN 1176

10 J.

GARANTIE*

TECHNISCHE SPEZIFIKATIONEN

Maße (L x B x H) 31x171x90 cm

Sicherheitsbereich 231x371 cm

Freie Fallhöhe 50 cm

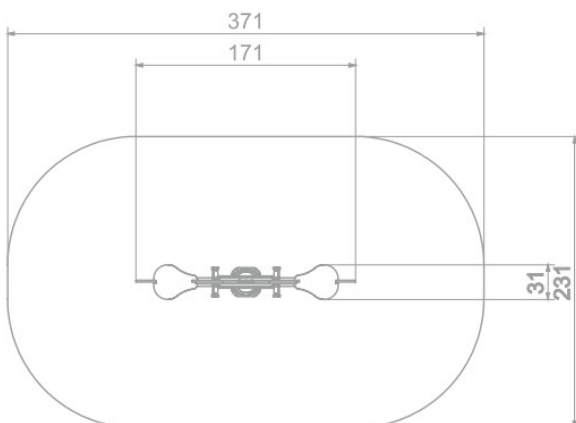
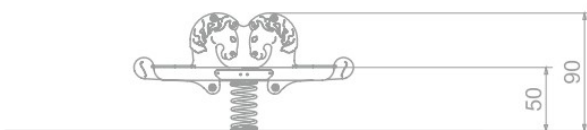
Altersgruppe Ab 1+

Material Federstahl & HDPE

Spielwerte



Technische Zeichnung / Ansicht



SCALE 1:50

*Die geltenden Garantiebestimmungen können Sie den jeweils aktuellen AGB entnehmen.